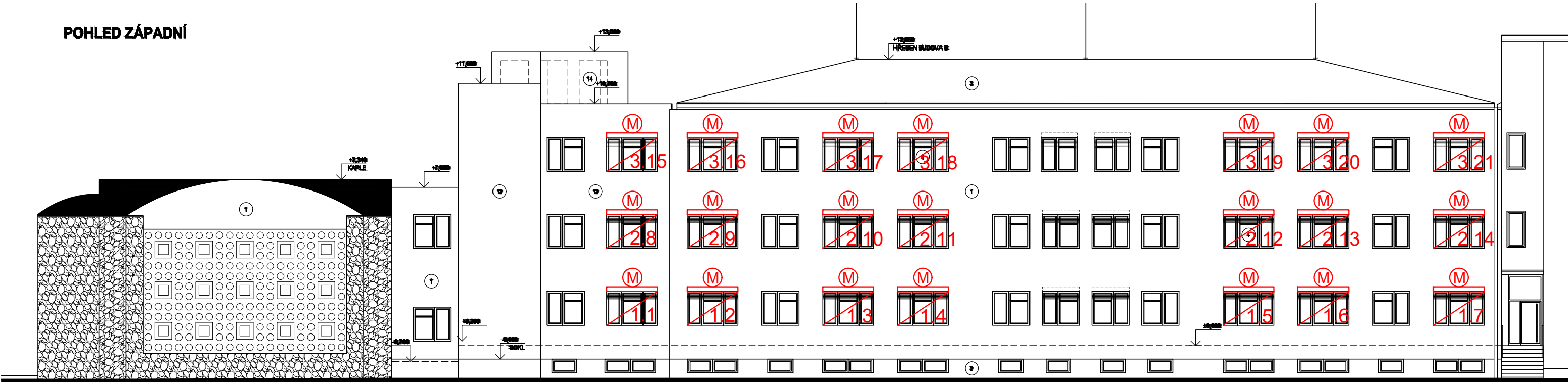


Západní fasáda

DOKUMENTACE SKUTEČNÉHO PROVEDENÍ



Vyjádření odpovědné osoby dle SoD

☐ s daným řešením souhlasím bez připomínek
☐ s daným řešením souhlasím s vyznačenými připomínkami
☐ s daným řešením nesouhlasím

Součástí tohoto vyjádření není kontrola rozměrů ani technického řešení

Dne.....podpis.....

- LEGENDA:**
- (M)** motor žaluzie a jeho umístění. Vývod kabelu typ H05VV-F 4Gx0,75 v minimální délce 2m není dodávkou firmy PROFIFLEX s.r.o.
- členění venkovní žaluzie - přiznané vodící lišty
- PROFIBOX, FeZn plech tl.1mm - barva RAL 9006 z vnitřní strany
- Exteriérové žaluzie NOVAL 90
- naklápění lamel jednostranné (cca. 15-90°)
 - třída odolnosti větru 4 (do 61 km/h)
 - lamela tvaru "Z" šířky 90 mm, barva 140H (podobná RAL 9006) dle vzorníku PROFIFLEX
 - Al vodící lišty a držáky vodících lišt: stříbrný elox
 - spodní profil: stříbrný elox

POZNÁMKA:

- u venkovních žaluzií je garantován max. poměr šířky a výšky 1:4, při šířce ≤ 1000mm

- žaluzie budou montovány s osovou vzdáleností ~70 mm od rámu okna, stavba musí zajistit volný prostor pro spouštění a vytahování žaluzií (prostor musí být bez překážek, jako např. kliky a panty dveří, zábradlí, atd.)

DFP - DODÁVKOU FIRMY PROFIFLEX S.R.O.
NDFP - NENÍ DODÁVKOU FIRMY PROFIFLEX S.R.O.

vypracoval: Ing. Karas	název zakázky:	Nemocnice Vyškov	číslo výkresu:	1	PROFFLEX Vojtova 1198/25 664 34 Kuřim tel.: +420 547 723 090 fax: +420 547 723 091 projekce@profflex.cz
	číslo zakázky:	100-019-240919	datum:	26.9.2019	
	název výkresu:	členění - západní fasáda			